

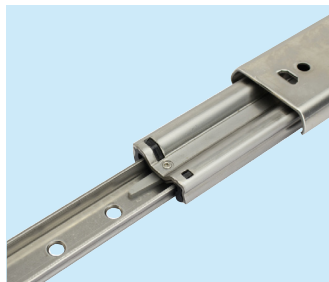
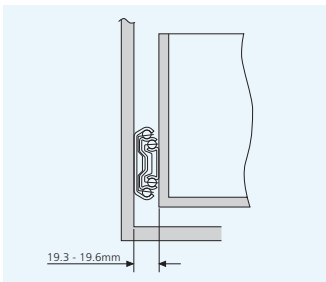
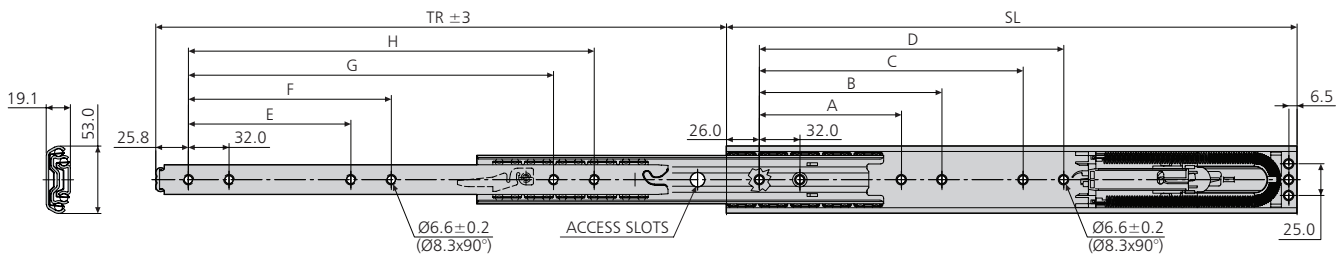
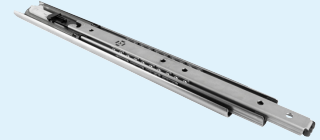
# DS5334EC

- High-grade stainless steel
- Soft close
- Front disconnect
- Load rating up to 90kg per pair
- 100% extension
- 19.1mm slide thickness
- Suitable for drawers up to 1000mm wide
- Ideal for environments where mild steel might be subject to corrosion
- Opening pull force  $25\text{ N} \pm 5\text{ N}$
- Soft close on last 45mm of closing cycle
- Optional bracket accessory kit DS63610 for various mounting options
- Not suitable for flat mounting
- Temperature  $+0^{\circ}\text{C}$  to  $+40^{\circ}\text{C}$

80,000

- Hochwertiger Edelstahl
- Gedämpfter Selbsteinzug
- Frontschnelltrennung
- Lastwert bis 90kg pro Paar
- Vollauszug
- 19,1mm Schienendicke
- Passend für Schubladenbreiten bis 1000mm
- Ideal für Umgebungen, wo Baustahl korrodieren könnte
- Auszugskraft  $25\text{ N} \pm 5\text{ N}$
- Soft Close-Dämpfungssystem auf den letzten 45mm vor der geschlossenen Position
- Optionale Winkelzubehörsätze DS63610 für diverse Montagemöglichkeiten
- Nicht für Flachmontage geeignet
- Temperatur  $+0^{\circ}\text{C}$  bis  $+40^{\circ}\text{C}$

- Stal nierdzwerna kwasoodporna
- Miękkie domykanie
- Funkcja rozłączania frontu
- Nośność do 90 kg
- Wysuw 100 %
- Grubość prowadnicy 19,1 mm
- Odpowiednie do szuflad o szerokości do 1000 mm
- Idealne dla środowisk, w których stal konstrukcyjna może ulegać korozji
- Siła otwarcia:  $25\text{ N} \pm 5\text{ N}$
- Miękkie domykanie na ostatnich 45 mm cyklu zamykania
- Opcjonalne zestawy DS63610 kątowników dla różnych opcji montażowych
- Nieodpowiednie do montażu na płasko
- Temperatury od  $+0\text{C}$  do  $+40\text{C}$



5334EC	mm										kg†		
	SL	TR	A	B	C	D	E	F	G	H	W	L (450mm*)	L (1000mm*)
DS5334-0040EC	400	388	160	192	-	-	128	160	-	288	1.99	65	55
DS5334-0045EC	450	450	160	192	256	-	128	160	-	320	2.27	65	55
DS5334-0050EC	500	500	192	224	-	-	160	192	-	384	2.57	70	60
DS5334-0055EC	550	550	192	224	320	352	160	192	-	416	2.87	85	72
DS5334-0060EC	600	600	256	288	384	416	192	256	-	480	3.18	90	80
DS5334-0070EC	700	700	288	320	448	480	256	288	512	576	3.79	90	80
DS5334-0080EC	790	800	352	384	544	576	320	352	416	672	4.42	90	75

\* Drawer width / Schubladenbreite / Szerokość szuflady  
 DS – Stainless Steel / Edelstahl / Stal nierdzwerna

† Load rating per pair of slides, weight per individual slide  
 / † Lastwert pro Schienenpaar, Gewicht je Schiene  
 / † Nośność dla pary prowadnic, waga pojedynczej prowadnicy

**Notes:**

- *Fixing recommendation: M5 countersunk/ 6mm countersunk Euro screw*
- *We recommend that a centrally positioned pull handle is used on wide drawers*
- *When reconnecting the slide, insert the inner members with the intermediate members in retracted position. Apply the required force in a steady manner*

**Hinweise:**

- *Empfohlene Befestigung: M5 Senkkopfschraube/ Euro-Senkkopfschraube 6mm*
- *Wir empfehlen bei breiten Schubladen die Verwendung eines zentral angebrachten Ziehgriffs*
- *Beim Wiedereinführen der Innenschiene muss die Mittelschiene in eingefahrener Position sein. Die notwendige Kraft muss gleichmäßig aufgebracht werden*

**Uwagi:**

- *Zalecenia dt. mocowania: Wkręt z łbem wpuszczanym M5/Wkręt euro 6 mm*
- *W przypadku szerokich szuflad zalecamy zastosowanie uchwytu umieszczonego centralnie*
- *Podczas ponownego łączenia prowadnicy włóż elementy wewnętrzne tak, aby elementy pośrednie były w pozycji złożonej. Zastosuj wymaganą siłę w sposób równomierny*