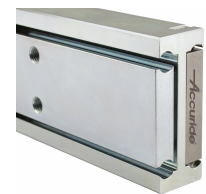


Eigenschaften

- 10-mm-Kugeln für Laufruhe und Stabilität
- Maximale Durchbiegung 1 % bei Nennlast
- Flachmontage wird nicht empfohlen, weil sich dadurch der Lastwert um 81 % verringert
- Maximale Schubbreite: 3.000 mm
- Doppel-T-Schienelement für größere Festigkeit
- Lastwert bis 980 kg pro Paar
- 100 % Auszug
- Schienenhöhe: 80 mm
- 35 mm Schienendicke
- Einbaubreite zwischen Korpus und Schub: Schienendicke +0,2 mm bis +0,5 mm
- Maximale Schienenlänge: 2.000 mm
- Temperaturbereich -20 °C bis 110 °C
- Mögliche Montageweise: vertikal montiert, flach verbaut
- Korrosionsbeständig

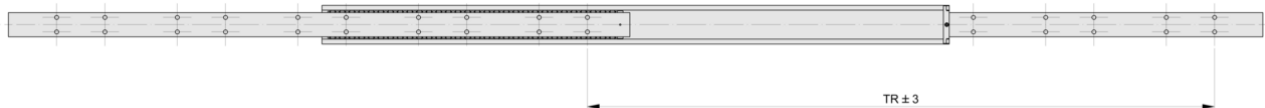
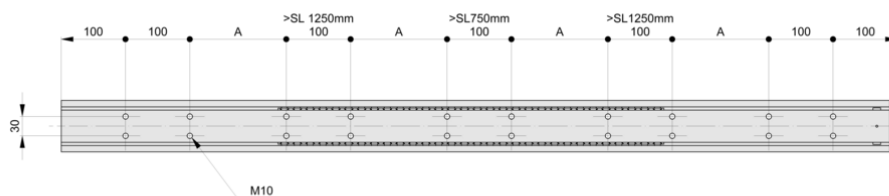
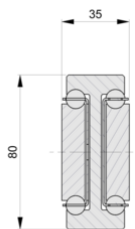
Specifications

- 10 mm balls for smooth running and stability
- Max deflection 1 % at rated load
- Flat mounting not recommended, reduces load rating by 81 %
- Maximum drawer width: 3,000 mm
- I-beam intermediate member for extra strength
- Load rating up to 980 kg per pair
- 100 % extension
- Slide height: 80 mm
- 35 mm slide thickness
- Required side space 0.2 mm to 0.5 mm
- Maximum slide length: 2,000 mm
- Temperature -20 °C to 110 °C
- Permitted mounting orientations: vertical mount, flat mount
- Corrosion resistant



Technische Zeichnung

Technical Drawing



DZ4180-080-035	mm			kg	
	SL	TR	A	W	L1
DZ4180-080-035-0050	500	500	-	8.297	930
DZ4180-080-035-0055	550	550	-	9.13	940
DZ4180-080-035-0060	600	600	-	9.96	950
DZ4180-080-035-0065	650	650	-	10.79	955
DZ4180-080-035-0070	700	700	-	11.625	960
DZ4180-080-035-0075	750	750	-	12.46	970
DZ4180-080-035-0080	800	800	150	13.29	980
DZ4180-080-035-0085	850	850	175	14.12	950
DZ4180-080-035-0090	900	900	200	14.95	920
DZ4180-080-035-0095	950	950	225	15.79	905
DZ4180-080-035-0100	1,000	1,000	250	16.617	890
DZ4180-080-035-0105	1,050	1,050	275	17.45	866
DZ4180-080-035-0110	1,100	1,100	300	18.28	842
DZ4180-080-035-0115	1,150	1,150	325	19.11	818
DZ4180-080-035-0120	1,200	1,200	350	19.95	794
DZ4180-080-035-0125	1,250	1,250	375	20.78	770
DZ4180-080-035-0130	1,300	1,300	150	21.61	746
DZ4180-080-035-0135	1,350	1,350	162.5	22.44	722
DZ4180-080-035-0140	1,400	1,400	175	23.27	698
DZ4180-080-035-0145	1,450	1,450	187.5	24.11	674
DZ4180-080-035-0150	1,500	1,500	200	24.94	650
DZ4180-080-035-0155	1,550	1,550	212.5	25.77	626
DZ4180-080-035-0160	1,600	1,600	225	26.6	602
DZ4180-080-035-0165	1,650	1,650	237.5	27.43	575
DZ4180-080-035-0170	1,700	1,700	250	28.27	554
DZ4180-080-035-0175	1,750	1,750	262.5	29.1	530
DZ4180-080-035-0180	1,800	1,800	275	29.93	650
DZ4180-080-035-0185	1,850	1,850	287.5	30.76	482
DZ4180-080-035-0190	1,900	1,900	300	31.59	458
DZ4180-080-035-0195	1,950	1,950	312.5	32.43	434
DZ4180-080-035-0200	2,000	2,000	325	33.257	410

L1: 18.000 Zyklen, 500 mm breiter Schub, vertikal montiert L1: 18,000 cycles, 500 mm wide drawer, vertical mount

Weitere Informationen

Additional Information

Material und Oberfläche

- Hauptmaterial: Normalstahl (C45+C)
- Kugelmaterial: Edelstahl
- Kugelhäufmaterial: Edelstahl
- Oberflächenbeschichtung: DZ - Verzinkt, hell passiviert - 220 h Salzsprühnebeltest

Material and Surface

- Main Material: mild steel (C45+C)
- Ball Material: stainless steel
- Retainer Material: stainless steel
- Finish: bright zinc finish - 220 h salt spray test

Befestigung

- M10-Schrauben, Mindestfestigkeit 8.8, maximale Einschraubtiefe 12 mm
- Alle Befestigungspositionen müssen genutzt werden, um die angegebene Tragfähigkeit zu erreichen.

Fixing

- M10 bolts, minimum strength 8.8, maximum length inside the slide member 12mm
- All fixing positions must be used to achieve the specified load rating

Hinweise

- Individuelle Anpassung möglich, bitte kontaktieren Sie Accuride direkt
- Die Schiene muss mittig belastet werden

Notes

- Customization available, please contact Accuride directly
- The slide must be loaded centrally

Empfohlenes Zubehör

Recommended Accessories

DBHAND		<p>DBHAND DBHAND- Verriegelungsgriff-Kit mit zentral gelegenem gelbem Druckknopf und einer Druckkraft von bis zu 120 N, geeignet für Schubladen bis zu 1,5 m Breite. Entwickelt für den Einsatz in Feuerwehrfahrzeugen, Fahrzeugumbauten und industriellen Lagersystemen.</p>	<p>DBHAND DBHAND locking handle kit with centrally located yellow push button and button push force of up to 120N, suitable for drawers of up to 1.5m wide. Designed for use in fire engine storage, vehicle conversions and industrial storage.</p>
--------	---	--	---