

# 3932EC

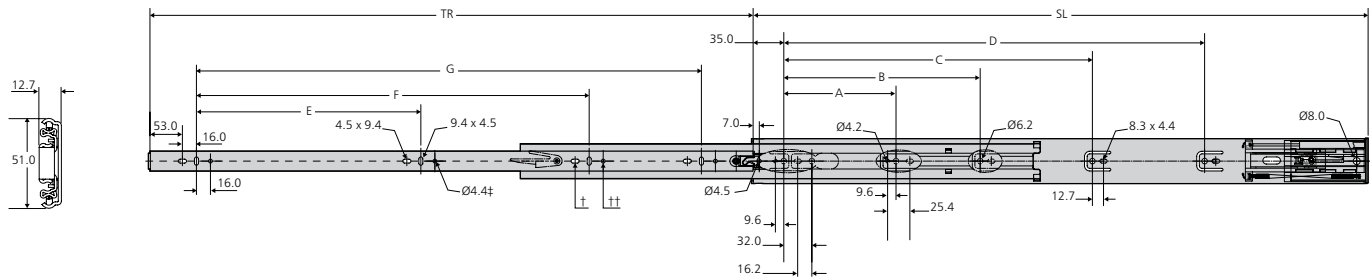
- Load rating up to 68kg per pair
- Soft close
- 100% extension
- 12.7mm slide thickness
- Front disconnect
- Hold-in
- Not suitable for flat mounting
- Temperature 10°C to +40°C
- DZ - 12 hours salt spray test

- Capacidad de carga hasta 68kg
- Cierre con amortiguación
- 100% extensión
- Espesor de la guía de 12,7mm
- Dispositivo de desconexión frontal
- Dispositivo de sujeción en posición cerrada
- No adecuada para montaje horizontal
- Temperatura de 10C hasta +40C
- DZ - 12 horas de exposición en el ensayo de niebla salina

- Portata fino a 68kg
- Chiusura ammortizzata
- Estrazione 100%
- Spessore guida 12,7mm
- Sgancio frontale
- Trattenimento in posizione di chiusura
- Non adatta per montaggio in piano
- Temperatura da 10 a +40
- DZ - test a 12 ore in nebbia salina



50,000

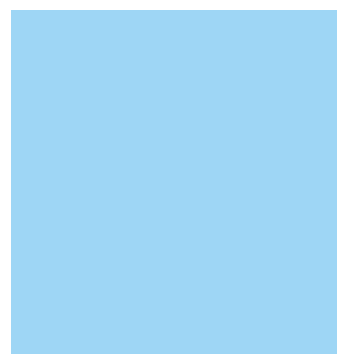
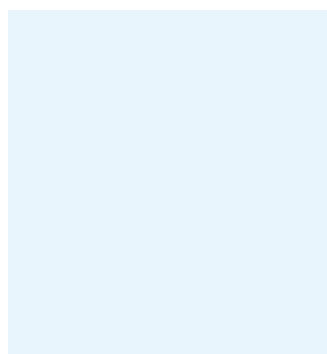


‡ Hole not available for DZ3932-0030EC  
 Agujero no disponible para la guía DZ3932-0030EC  
 Foro non disponibile per DZ3932-0030EC

† Hole not available for DZ3932-0035EC  
 Agujero no disponible para la guía DZ3932-0035EC  
 Foro non disponibile per DZ3932-0035EC

†† Hole not available for DZ3932-0040EC  
 Agujero no disponible para la guía DZ3932-0040EC  
 Foro non disponibile per DZ3932-0040EC

3932EC	mm									kg	
	SL	TR	A	B	C	D	E	F	G	W	L
DZ3932-0030EC	300	275	-	96	-	-	192	-	-	1.18	35
DZ3932-0035EC	350	350	128	-	-	-	128	224	-	1.40	35
DZ3932-0040EC	400	400	128	192	-	-	160	288	-	1.64	50
DZ3932-0045EC	450	450	128	256	-	-	160	320	-	1.88	50
DZ3932-0050EC	500	500	128	224	288	-	192	384	-	2.09	60
DZ3932-0055EC	550	550	128	224	352	-	224	416	-	2.32	60
DZ3932-0060EC	600	600	128	224	352	-	256	480	-	2.56	68
DZ3932-0065EC	650	650	128	224	352	448	256	512	-	2.78	68
DZ3932-0070EC	700	700	128	224	352	480	256	448	576	3.01	68



**Notes:**

- Fixing recommendation: M4 screw/4mm wood screw/6mm Euro screw
- Max. head. ht. 2.5mm/Ø9.6mm
- For optimal performance, construct drawer width 27.0 mm less than cabinet opening width
- Slide may not function properly if side space is less than 12.7 mm
- Vertical (side) mounting only
- Load ratings quoted are the maximum for a pair of side mounted slides installed 450mm apart, unless otherwise stated. For more information, refer to "How to select a slide" section
- Drawer width should not be more than the slide length, please contact Accuride if your drawer is wider than this

**Notas:**

- Recomendaciones de montaje: tornillo M4/tornillo de madera 4mm/tornillo Euro de 6mm
- Altura máxima de la cabeza 2,5mm/Ø9,6mm
- Para un óptimo rendimiento, ensamblar el cajón 27,0 mm menos que la apertura del armario
- Se debe dejar un espacio lateral inferior a 12,7 mm para que la guía funcione correctamente
- Montaje vertical exclusivamente
- Sin precisión adicional, la capacidad de carga máxima corresponde a un par de guías montada verticalmente y con una distancia entre ellas de 450mm. Para obtener más información, consulte la sección "Selección de guías"
- El ancho del cajón no debe ser superior a la longitud de la guía, por favor contacte con Accuride si su cajón es mayor

**Note:**

- Consigli per il fissaggio: vite M4/vite per legno da 4mm/vite Euro da 6mm
- Altezza max. testa della vite 2,5mm/Ø9,6mm
- Per prestazioni ottimali, costruire il cassetto 27,0 mm più stretto dell'apertura dell'armadio'
- La guida potrebbe non funzionare correttamente se lo spazio laterale è inferiore a 12,7 mm
- Solo montaggio verticale
- Le portate dichiarate sono il massimo per una coppia di guide montate di lato a 450mm di larghezza a meno che diversamente dichiarato. Per ulteriori informazioni, fare riferimento alla sezione "Selezione guide"
- La larghezza del cassetto non deve essere maggiore della lunghezza della guida, contattate Accuride se il cassetto è più largo di questo valore