

# 3932EC

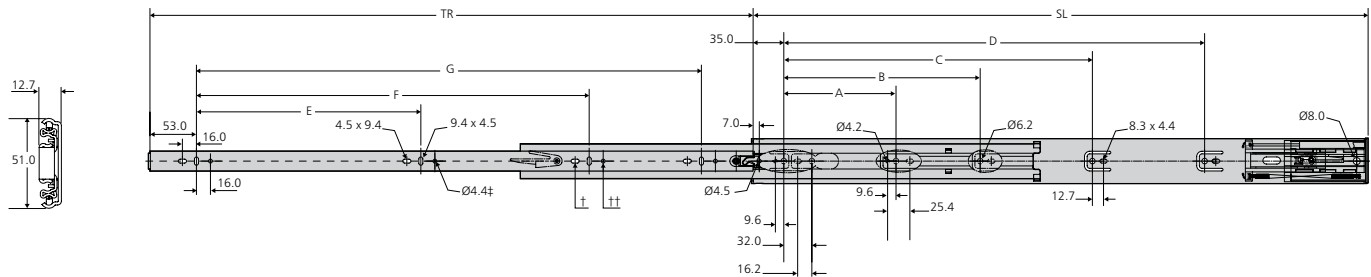
- Load rating up to 68kg per pair
- Soft close
- 100% extension
- 12.7mm slide thickness
- Front disconnect
- Hold-in
- Not suitable for flat mounting
- Temperature 10°C to +40°C
- DZ – 12 hours salt spray test

- Charge jusqu'à 68kg per paire
- Fermeture automatique avec amortissement
- Course 100%
- Épaisseur de glissière de 12,7mm
- Déconnexion frontale
- Point dur en position fermée
- Ne convient pas pour un montage à plat
- Température d'utilisation de 10 °C à +40 °C
- DZ – 12 heures de tenue au brouillard salin

- Lastwert bis 68kg pro Paar
- Gedämpfter Selbsteinzug
- Vollauszug
- 12,7mm Schienendicke
- Frontschnelltrennung
- Rastung in geschlossener Position
- Nicht für Flachmontage geeignet
- Temperatur 10°C bis +40°C
- DZ – 12 Stunden Salzsprühtest



50,000

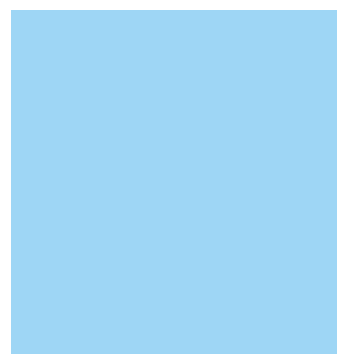
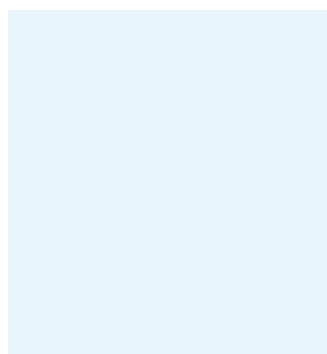
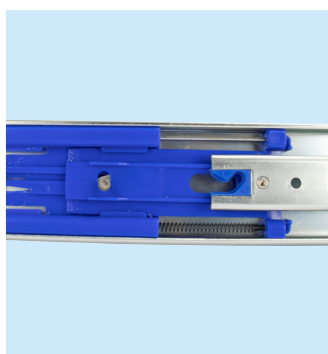


‡ Hole not available for DZ3932-0030EC  
Trou non disponible sur la DZ3932-0030EC  
Montageloch nicht DZ3932-0030EC

† Hole not available for DZ3932-0035EC  
Trou non disponible sur la DZ3932-0035EC  
Montageloch nicht bei DZ3932-0035EC

†† Hole not available for DZ3932-0040EC  
Trou non disponible sur la DZ3932-0040EC  
Montageloch nicht bei DZ3932-0040EC

3932EC	mm									kg	
	SL	TR	A	B	C	D	E	F	G	W	L
DZ3932-0030EC	300	275	-	96	-	-	192	-	-	1.18	35
DZ3932-0035EC	350	350	128	-	-	-	128	224	-	1.40	35
DZ3932-0040EC	400	400	128	192	-	-	160	288	-	1.64	50
DZ3932-0045EC	450	450	128	256	-	-	160	320	-	1.88	50
DZ3932-0050EC	500	500	128	224	288	-	192	384	-	2.09	60
DZ3932-0055EC	550	550	128	224	352	-	224	416	-	2.32	60
DZ3932-0060EC	600	600	128	224	352	-	256	480	-	2.56	68
DZ3932-0065EC	650	650	128	224	352	448	256	512	-	2.78	68
DZ3932-0070EC	700	700	128	224	352	480	256	448	576	3.01	68



**Notes:**

- Fixing recommendation: M4 screw/4mm wood screw/6mm Euro screw
- Max. head. ht. 2.5mm/Ø9.6mm
- For optimal performance, construct drawer width 27.0 mm less than cabinet opening width
- Slide may not function properly if side space is less than 12.7 mm
- Vertical (side) mounting only
- Load ratings quoted are the maximum for a pair of side mounted slides installed 450mm apart, unless otherwise stated. For more information, refer to "How to select a slide" section
- Drawer width should not be more than the slide length, please contact Accuride if your drawer is wider than this

**Notes:**

- Visserie recommandée: Vis M4.vis à bois 4mm/ Eurovis 6mm
- Hauteur de tête 2,5mm/Ø9,6mm
- Pour une performance optimale, construire un tiroir 27,0 mm plus étroit que l'ouverture du caisson
- La coulisse peut ne pas bien fonctionner si l'espace latéral est inférieur à 12,7 mm
- Montage sur chant uniquement
- Charge maximum par paire de glissières montées sur chant sur un tiroir de 450mm de largeur, sauf indication contraire. Pour de plus amples informations, reportez-vous à la section « Pour bien sélectionner la glissière »
- La largeur du tiroir ne doit pas être supérieure à la longueur de la glissière. si c'est le cas merci de contacter Accuride

**Hinweise:**

- Empfohlene Befestigung: Schraube M4/ Holzschraube 4mm/Euro-Schraube 6mm
- Max. Kopfhöhe 2,5mm/Ø9,6mm
- Für optimale Leistung muss die Lade 27,0 mm kleiner als die Schranköffnung sein
- Weniger als 12,7 mm Seitenabstand kann bedeuten, dass die Schiene nicht richtig funktioniert
- Nur Vertikalmontage
- Falls nicht anders angegeben, sind die genannten Tragkräfte die maximal erreichbaren, bei einem Paar seitlich montierten Führungen mit 450mm Schienenabstand. Weitere Information siehe Abschnitt „Schiene-Auswahl“
- Die Schublade sollte nicht breiter sein als die Schienenlänge; bitte kontaktieren Sie Accuride falls Ihre Schublade breiter ist