

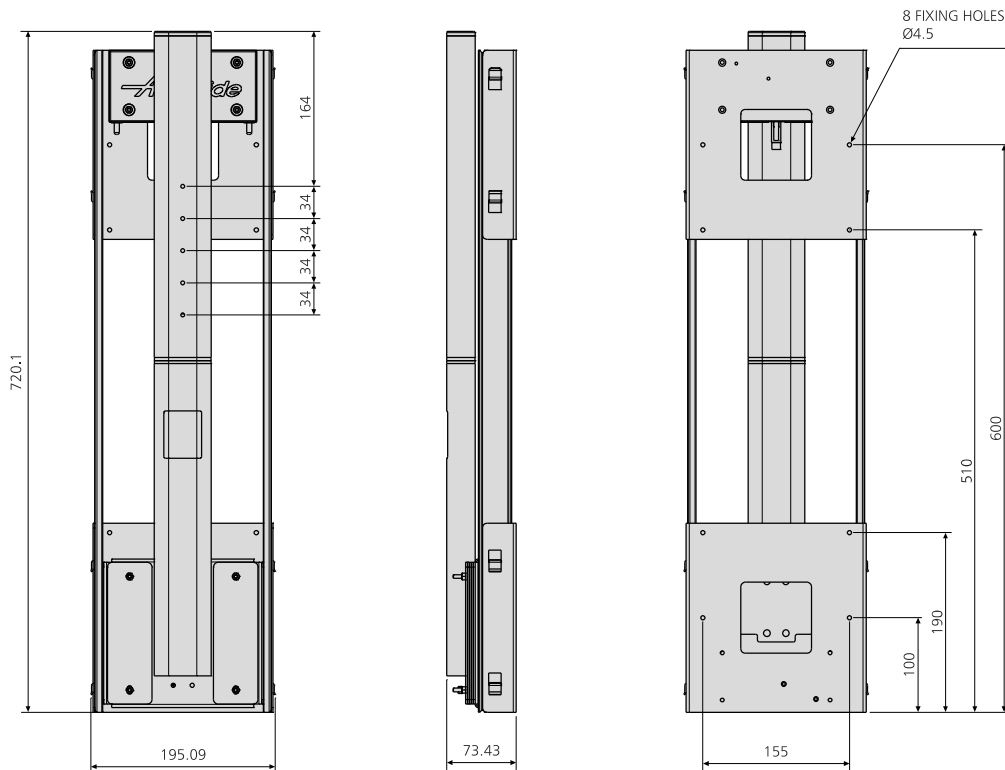
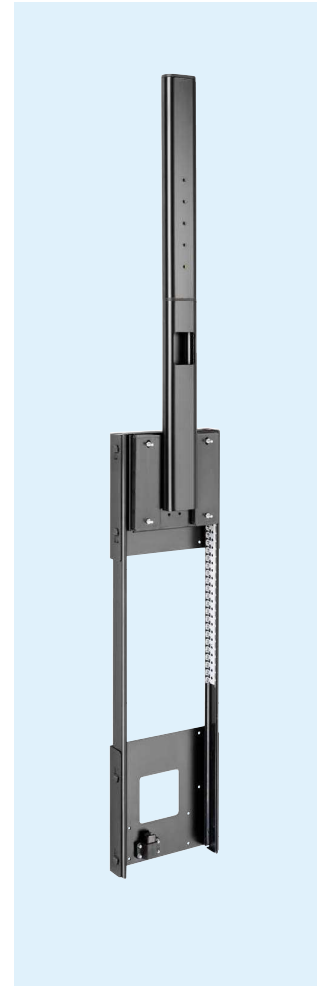
DBLIFT-0019

- Push to open mechanical lift
- Suitable for screens weighing 2.5-6.5kg and up to 450mm high
- Travel 538mm
- Swivel +/- 112.5°
- Raises to fully extended position in under 2 seconds
- With damper and weights to control movement
- Wire management and cable control kit included
- 1 x weight pack included, additional packs available, see chart
- Choice of 18° tilt or fixed VESA brackets (not included)
- Versatile design for lifting any item within weight and size limitations
- Fixing hardware included
- RoHS compliant
- 2 year warranty
- Weight per unit: 5.83kg
- Not suitable for flat mounting



- Commande de la levée par système « touche-lâche »
- Pour écrans d'un poids de 2,5 à 6,5kg et 45cm en hauteur
- Orientation réglable sur +/-112,5°
- Course de levage de 538mm en 2 secondes
- Avec amortisseur et contrepoids pour réguler le mouvement
- Livré avec kit de passage des câbles
- Livré avec un jeu de contrepoids, contrepoids supplémentaires disponibles, se référer au tableau
- Au choix: support d'écran VESA inclinable sur 18° ou support d'écran VESA fixe (à commander séparément)
- Modèle polyvalent pour lever n'importe quel appareil dans les limites des poids et des dimensions indiquées
- Livré avec visserie de montage
- Conforme à la directive RoHS
- 2 ans de garantie
- Poids par unité: 5,83kg
- Ne convient pas pour un montage à plat

- Liftfunktion wird durch Druck ausgelöst
- Geeignet für Bildschirme mit einem Gewicht von 2,5kg-6,5kg und einer Höhe von max. 45cm
- 538mm Auszug
- Schwenkbar +/- 112,5°
- Fährt in 2 Sekunden voll aus
- Mit Dämpfern und Gewichten für gleichmäßigen Lauf
- Kabelmanagement-Kit im Lieferumfang enthalten
- 1 Satz Gewichte im Lieferumfang enthalten, zusätzliche Gewichte können nachgekauft werden (siehe Tabelle)
- Um 18° neigbare oder feste VESA-Halterungen separat erhältlich
- Vielseitig einsetzbar auch für andere Geräte, soweit diese den Maßen und Gewichtsvorgaben entsprechen
- Befestigungsteile inbegriffen
- RoHS-konform
- 2 Jahre Gewährleistung
- Gewicht pro Einheit: 5,83kg
- Nicht für Flachmontage geeignet





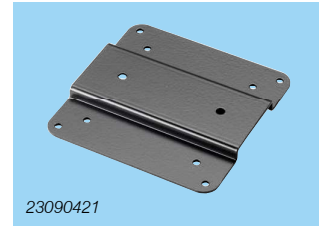
23090621



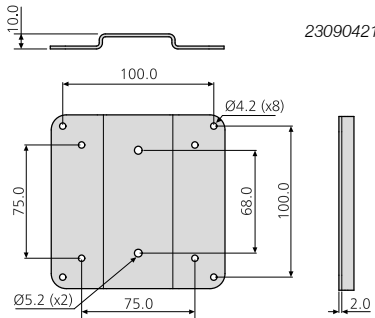
23090821



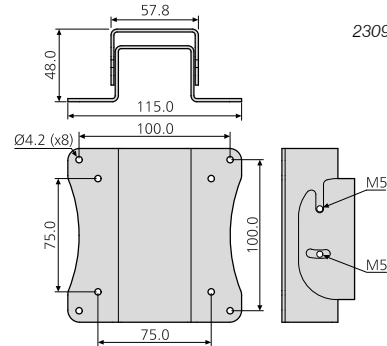
23090221



23090421



23090421



23090221

W (kg)	No bracket	Fixed bracket	Tilt bracket
Min	3kg	2.6kg	2.5kg
Additional weight packs			
2.5 - 3.0	-	3	3
3.0 - 3.5	3	3	3
3.5 - 4.0	3	3	2
4.0 - 4.5	2	2	2
4.5 - 5.0	2	2	2
5.0 - 5.5	1	1	1
5.5 - 6.0	1	1	0
6.0 - 6.5	0	0	0
Max	6.5kg	6.5kg	6.5kg

Order 1 x weight extension plate kit: 23090821

W (kg)	Sans support d'écran	Support d'écran fixe	Support d'écran inclinable
Min	3kg	2,6kg	2,5kg
Quantité de jeux de contreponds supplémentaires			
2.5 - 3.0	-	3	3
3.0 - 3.5	3	3	3
3.5 - 4.0	3	3	2
4.0 - 4.5	2	2	2
4.5 - 5.0	2	2	2
5.0 - 5.5	1	1	1
5.5 - 6.0	1	1	0
6.0 - 6.5	0	0	0
Max	6,5kg	6,5kg	6,5kg

Commander 1 x kit de rallonge de fixation pour contreponds: 23090821

W (kg)	Ohne Halterung	Feste Halterung	Neigbare Halterung
Min	3kg	2,6kg	2,5kg
Zusätzliche Gewichtspakete			
2.5 - 3.0	-	3	3
3.0 - 3.5	3	3	3
3.5 - 4.0	3	3	2
4.0 - 4.5	2	2	2
4.5 - 5.0	2	2	2
5.0 - 5.5	1	1	1
5.5 - 6.0	1	1	0
6.0 - 6.5	0	0	0
Max	6,5kg	6,5kg	6,5kg

Bestellen Sie 1 x Gewichtserweiterungsplatte: 23090821

Bracket and extension plate weights are accounted for within the calculations.

Very low TV and accessory weight may cause the unit to lift too quickly.

Min relates to minimum recommended weight. Weights below this may not provide enough counterbalance for the mechanism and could cause rapid movement that may damage the unit or the installed item.

Max relates to maximum recommended weight. Weights above this may be possible but may not lift and would become balanced, requiring manual movement.

Les supports d'écran et le kit de rallonge de fixation des contreponds supplémentaires sont pris en compte dans les calculs.

Si le téléviseur et les accessoires sont de poids très faible, il y a des risques que l'ensemble se soulève trop vite.

Min désigne le poids minimum recommandé. Les poids inférieurs au minimum recommandé n'assurent pas un contreponds suffisant pour le mécanisme, et entraînent un mouvement rapide qui risque d'endommager l'ensemble ou l'article installé.

Max désigne le poids maximum recommandé. Il est possible d'utiliser des poids supérieurs au maximum recommandé, dans ce cas, l'équilibre peut être atteint et le levage nécessite alors une aide manuelle.

Das Gewicht von Halterung und Erweiterungsplatte ist jeweils berücksichtigt.

Bei TV- oder anderen Geräten mit sehr geringem Gewicht kann der Lift unter Umständen zu schnell ausfahren.

Min. bedeutet empfohlenes Mindestgewicht. Bei einem Gewicht unter dem empfohlenen Mindestgewicht bietet dies dem Mechanismus unter Umständen nicht ausreichend Gegengewicht, sodass dieser zu schnell aus- bzw. einfährt und das angebrachte Gerät beschädigt wird.

Max. bedeutet empfohlenes Höchstgewicht. Ein höheres Gewicht als das empfohlene Höchstgewicht ist unter Umständen möglich. Es kann jedoch passieren, dass der Lift dann nicht mehr selbstständig ausfahren kann und manuell betätigt werden muss.